



ヨコハマ **想** vol.63



ファッションブロガー
ムッコ
muccoさん

1969年生まれ。横浜市在住。AFP2級ファイナンシャル・プランニング技能士。ブログ「ケチケチ贅沢日記」運営。2007年8月にスタートした「ケチケチ贅沢日記」は月間100万PVを誇る人気ブログに。現在はパーソナルスタイリングもできるFPとして、オンラインサロン「ケチケチ贅沢でバラ色人生研究所」で「着ることの悩み」を解決している。著書『ケチケチ贅沢主義』（プレジデント社、2013年）、翻訳『フラットシューズ宣言』（プレジデント社、2015年）。ブログ「ケチケチ贅沢日記」<https://mucco.exblog.jp/> インスタグラムアカウント mucco_kechideluxe

数あるブログの中でも、muccoさんのブログはちょっと気になる。だって「ケチケチ贅沢」で、おしゃれ&粋な生活を楽しんでいるから。誰にでもできるメリハリ生活。失敗を恐れず果敢にトライ!muccoさんに秘訣を伺いました。

オフにはよく洋画を観たり、ジャズを聴いたり、海外のファッション誌を読んだり。もともと英語が好きだったので、翻訳の仕事に興味を持ちました。活字や言葉にして伝えたいと思ったんですね。それで翻訳の学校に通い始めたのですが、「向いてない。レベルが足りない」と痛感し、あっさり諦めました(笑)。私のスキルを必要としている会社があると、当時おつきあいをしていた主人にアドバイスされ、外資系金融機関に就職しました。

会社ではいろいろな国籍の人が働いていました。様々な考え方があり、それをお互いが認め合うような環境でした。目的が明確で、流されることがない。そして皆、常に「次のこと」を考えていました。今は日本企業も欧米化してきていますが、外資系企業はパフォーマンス次第で収入が上下します。働くことに対して緊張感のある毎日を送る中で、自分の人生を会社や組織など他人任せするのではなく、自分自身でコントロールしたいと思うようになっていきました。

「伝えたい」を实践

「伝える」ことに興味があった私は、義理の母の介護の記録を残そうとブログを始めたのですが、書けませんでした。母は書いてほしくないだろうな、と。そこで、モノに厳しく自分に甘い、ケチと贅沢両立生活をモットーに掲げたブログ『ケチケチ贅沢日記』を綴り始めます。

「ケチケチ贅沢」という言葉は、メリハリ消費を私なりに表現したものです。約20年前、住宅ローンの繰り上げ返済に本格的に取り組んだことをきっかけに、「節約」について本気で考え始めました。

すべてを切り詰めて、暮らしを楽しめないのは虚しい。ならば将来に向けて蓄えながら、今を楽しむ方法を考えよう。価値ある

お金の使い方はどんなものだろうと。

「価値」を見極める

例えば、素敵な服が安くなっています。「それ、本当に必要?」「似たようなもの、持っていない?」「着回しできる?」と考える。自分にとって価値があるかどうかを見極めると、周りにつられてお金を使うことが減ります。「ケチね〜」「渋いわね〜」と思われても気にしない(笑)。でも、大好きなロシアバレエの公演なら何公演でも、良い席をポンと買います。それは私にとって価値のあるコト・モノだから。お金をかけたいこと、かけなくていいことのメリハリをつけたいのです。

「価値あること」は周りの人と同じではありません。世間と自分との価値観の違いに気づくこと、その違いを知って、互いに違いを認めあうことが大切だと思っています。答えは一つではありませんし、人は変化するもの。若い頃に似合わなかった洋服が、歳を重ねて似合うこともあるように、トライしてみなければわからないことがたくさんあります。失敗しても大丈夫。失敗を繰り返すことで本当にフィットするものが見えてきます。

大好きな街ヨコハマ

結婚して横浜に住み始め、22年になります。都会なのに空が広くて、風が吹き抜けて、緑豊かなところが好きです。また、様々な文化が入り混じり、「清濁併せ呑む」という言葉がぴったり。来るもの拒まず去るもの追わず、港町らしいおおらかさ。そして、競ったりせず淡々としているところも「ヨコハマ」らしいと感じます。その欲のない雰囲気、横浜出身ではない私にはたまらなく魅力に映ります。

日本大通りから山下公園にかけて歩く時、いまだにおのぼりさん気分できめくのです。取材協力:カフェドゥラプレス

子どもの頃からおしゃれ好き!

青森県の奥津軽・五所川原市で生まれ育ちました。空気も水も空も緑もとても美しく、食べ物もおいしいところです。

母は洋和裁のプロでしたので、母の作ってくれた服を着て大きくなりました。ソーイングブックから好きなデザインを選び、生地屋さんで好みの生地を選ぶ。その時に「自分で選ぶ」という習慣が身についたのかもしれない。

小学5年生の頃、8つ上の兄が買ってきたティーン向けファッション誌『mcSister』で、トラッドやコーディネイト、配色のルールを学びました。同級生が『明星』や『平凡』などを読んでアイドルに熱を上げていた頃、私は「このデッキシューズがほしい!」「地元のデパートに売っているかな」「おこづかいで買えるかな」と考えている、おしゃれが大好きな子どもでした。

当時の『mcSister』には、高校生くらいの

キレイなモデルさんがたくさん登場していました。中でも、小牧ユカさんやRIKACOさんは横浜出身。「横浜は美人の産地」、といつのまにか私の中に刷り込まれました。これ以降、雑誌やTVで見る横浜は、異国情緒あふれる憧れの地となったのです。

「いつかこんな街に住めたらなあ」と漠然と思っていましたが、まさか本当に住むことになるとは!実際に住んでみて美人が多い?はい、シンプルで粋な雰囲気の美人が多いと思います。

転職で人生を切り開く

職業に対する夢は特にありませんでしたが、スカートにハイヒール姿で都会のオフィスでテキパキと働いている姿を妄想していました。「背筋の伸びた自立した女性」を意識していたのかもしれない。地元の短大を卒業後、都内で服飾雑貨販売やヴィジュアルマーチャンダイザーの仕事をしました。

山形直送 ジューシーでなめらか食感と抜群の甘さが自慢!!

初回限定 お試し価格

獲れたてプレミアム 白桃

1,780円 (税別)

※1セット約1kg~1.2kg(3~7玉入り)
※1~2セットの場合は別途送料がかかります。

8月中旬以降発送予定

さらに!!
3セット 送料無料
4セット 白桃もう1セット(1kg)プレゼント!!

●お申し込み・お問い合わせはコチラ 受付時間▶10:00~18:00(年中無休)

050-8885-2614

※電話が混み合い繋がりにくい場合がございますが、しばらくそのままお待ちください。
●お支払いは代金引換のみ(代引手数料350円(税別))はお客様負担にてお願い致します。●万一の配送事故による汚損・破損・品質不良などにつきましては、商品到着後1日以内にご連絡下さい。責任を持って対処させていただきます。商品の性質上、お客様の都合による返品・交換はご容赦ください。※沖縄・離島の発送は行っておりません。※お客様からいただいた個人情報、商品の発送とご連絡以外には一切使用致しません。※九州・中国エリアでは、別途送料600円がかかります。

旬の白桃をぜひ食べてみてください!

超新鮮!

本日より 1週間 獲れたて プレミアム 白桃

山形県は日本の最高気温を数年前まで記録していたほど気温が高く、夜になるとぐっと気温が下がる寒暖差の激しい地域です。この寒暖差が豊富な甘味を生み出すポイントなのです。一口食べると、甘い香りとあふれんばかりの果汁が口の中に広がります。甘い香りともあふれんにピッタリの甘美な果実を是非ご賞味ください。

寒暖の差から作り出す糖度の高さが絶品!!

お申込締切日

株式会社フードサプライズ
〒990-0523 山形県寒河江市八軒276-1

三溪園を作った 原三溪を 知っていますか？

原三溪(本名原富太郎)は、明治・大正・昭和の前半に、生糸貿易や製糸業などで財を成した実業家。また、古美術と近代日本美術のコレクター、新進画家のパトロン、自らも絵筆をとる文人であり茶人、横浜だけでなく日本を代表する文化人として存在感を示した。

三溪の生誕150年を迎える今年、自身が描いた作品や、収集した美術品を一堂に会した過去最大規模の展覧会「原三溪の美術 伝説の大コレクション」が横浜美術館で開催されている。

原三溪の人となり垣間見ることが出来る貴重な展覧会にぜひ足を運んでみては。



提供：三溪園

横浜美術館開館30周年記念 生誕150年・没後80年記念
原三溪の美術 ~2019 9/1(日) 開催中
伝説の大コレクション ※会期中、展示替えあり

会場／横浜美術館
時間／10時～18時(金・土曜～20時) ※木曜休館
観覧料／一般1,600円、大学生・高校生1,200円、中学生600円、65歳以上1,500円
※小学生以下無料 ※毎週土曜日は高校生以下無料
問合せ／☎045(221)0300

岐阜の富太郎

岐阜の庄屋の長男として慶応4(1868)年に生まれた富太郎。南画家の祖父や伯父らに絵画や詩文を学んだ。故郷の豊かな自然と、幼少から身に付けた素養が、類稀なる感性を育んだといえるだろう。

南画家の
血筋や素養を
感じる16歳の
三溪が描いた
《乱牛図》

原富太郎(晴處)
《乱牛図》
明治17(1884)年、
紙本墨画淡彩・
一幅、138.0×64.0cm

茶人 三溪

三溪は茶道具の収集も行い、慣例にとられない道具の取り合わせで自由な茶事を楽しんだ。茶の湯に仏教美術を取り入れる趣向は三溪独自のものだという。

《鍍金雲鳥文香炉 伝金峯山出土》
平安時代(11～12世紀)、金銅・一口、高7.0・径9.8cm

仏教美術の《鍍金雲鳥文香炉》
なども茶道具に取り入れた

アーティスト 三溪

大正12(1923)年に起きた関東大震災以降、私財を投じ横浜の復興に尽くした。これを機に美術品の購入や作家の支援を自粛し、自らを表現する創作活動に力を注ぐ。三溪園に咲く蓮や風景、肖像画など多岐にわたる作品を描き、近しい人たちに贈った。

きれいで清々しい
《白蓮》は
三溪自身を
象徴するようだ

原三溪《白蓮》
大正14(1925)年、絹本着色・
一幅、127.0×41.2cm

コレクター 三溪

明治35(1902)年、本牧三之谷の広大な敷地に古建築の移築を開始。この頃から三溪と名乗るようになる。

明治36(1903)年、前蔵相・井上馨から《孔雀明王像》(※展示は8/7(水)まで)を購入。当時35歳、古美術収集家としては新参だった三溪の名を世に知らしめた。

三溪が生涯で購入した美術品は、優に5,000点を超えるという。

《孔雀明王像》と並ぶ
旧蔵品の《愛染明王像》

※展示期間：8月9日(金)～9月1日(日)

パトロン 三溪

横浜出身の美術史家・岡倉天心を通じて日本美術院の名誉賛助会員となった三溪は、同院の美術家を中心に支援を始める。時には豊富な古美術の収集品を実見する場を与え、夜を徹して議論することも。もっとも寵愛した画家・下村観山とその家族を横浜に呼び寄せ、画室兼住居を提供した。

三溪園の梅樹をモデルに
描いたと言われる下村観山《弱法師》

※展示期間：8月9日(金)～9月1日(日)

美意識の結晶

三溪園



提供：三溪園

約175,000㎡の庭園に、三溪が京都や鎌倉などから移築した古建築や、三溪の構想による茶室などの歴史的建造物が配され、四季の自然との見事な調和を見せる三溪園。

今回展示されている《白蓮》や《弱法師》に描かれた蓮や臥竜梅が今なお残る庭園を、改めて訪ねてみてはいかがでしょうか。

住所／横浜市中区本牧三之谷58-1
開園時間／9時～17時 ※入園は16時30分まで
入園料金／大人(高校生以上)700円、
子ども(小学生・中学生)200円、
横浜市内在住65歳以上(濱ともカード提示)200円
問合せ／☎045(621)0634

いままらお得！

※会期中は「原三溪の美術 伝説の大コレクション」展のチケット提示で「三溪園」の入園料が100円割引、また「三溪園」の入園チケット提示で「原三溪の美術 伝説の大コレクション」展の当日観覧料が300円割引 ※他の割引との併用不可

三溪園
イベント情報

原三溪没後80周年記念
三溪園×横浜美術大学「三溪園と日本画の作家たち」
～8月18日(日)9時～17時 ※入園は16時30分まで
会場／三溪園内の三溪記念館、鶴翔閣

重要文化財 下村観山《弱法師》 大正4(1915)年、絹本金地着色・六曲一双、各186.4×406.0cm 東京国立博物館蔵、Image:TNM Image Archives

8月の上映スケジュール

上映時間はお問合せいただくか、HPでご確認ください。
上映作品・期間等変更になる場合があります。お確かめの上おかけください。

横浜ブルク13

- ドラゴンクエスト ユア・ストーリー 8/2～
- ワイルドスピード/スーパーコンボ 8/2～
- 劇場版 ONE PIECE STAMPEDE 8/9～
- ダンスウィズミー 8/16～
- 永遠に僕のもの 8/16～
- イソップの思うツボ 8/16～
- 劇場版 おっさんずラブ ～LOVE or DEAD～ 8/23～
- ロケットマン 8/23～
- 二ノ国 8/23～
- 映画 この素晴らしい世界に祝福を! 紅伝説 8/30～
- やっぱり契約破棄していいですか!? 8/30～
- 引越し大名 8/30～
- ワンス・アポン・ア・タイム・イン・ハリウッド 8/30～
- ブルー・ダイヤモンド 8/30～

クーポン 有効期限 2019/9/4
cafe OASE 50円引クーポン
※カフェ OASE(横浜ブルク13併設)のみで利用いただけます
※シネマ内のチケット、飲食、物販購入では利用できません
※お1人様につき、一合計1枚までのご利用となります

IMAX 横浜ブルク13 桜木町駅前
検索
テレホンサービス ☎045(222)6222

横浜ブルク13 映画情報 Vol.50

『ライオン・キング』

8月9日(金)公開

【監督】
ジョン・ファブロー
【声の出演】
ドナルド・グローヴァー、
ビヨンセ

ディズニー・アニメの名作「ライオン・キング」を、ジョン・ファブロー監督が、動物のキャラクターたちをすべてCGで生み出して新たに映画化。

アフリカの広大なサバンナで、動物たちの王であるライオンのムファサの子として生まれたシンバはいつか父のような偉大な王になることを夢見ながら成長していく。しかしある日、王位を狙うライオンのスカーによって王国を追放されてしまったシンバが、未知の世界での新たな出会いや冒険を通じ、王としての使命を学んでいく。

「股関節痛」でお困りの方へ

湘南鎌倉人工関節センター

人工股関節に特化したセンターです

入院期間：平均5～7日間

医師 落合 俊輔
治療に対する疑問や不安にお答え出来るように心掛けています。

専門スタッフによる医療体制で「歩ける喜び」をあなたに。

公開医学講座&施設見学会 参加無料

医学講座&施設見学会 要予約

8月8日(木) 14:30～ ※約2時間
講師：整形外科 齋藤 彰 部長
定員：25名
当センター内 3階ラーニングセンター(JR大船駅より送迎車あり(約5分)・駐車場あり)

8月22日(木) 14:30～ ※約2時間
講師：整形外科 落合 俊輔 医師
定員：25名

SKJRC
湘南鎌倉人工関節センター

初診予約
☎0467(47)8400

医学講座申込&施設見学会
☎0467(47)2377

〒247-0061 鎌倉市台5-4-17
JR大船駅より無料送迎車あり
※満席の場合はタクシーをご利用ください

湘南鎌倉人工関節センター 検索

毎日ではありませんが(苦笑)、地味に更新しています。よかったら覗いてみてください。皆さまからのいいね!👍をお待ちしております。

ヨコハマよみうり 検索

HP http://yokohama-yomiuri.co.jp

Facebook、HPやってます!

Yokohama Information

ヨコハマインフォメーション

WEBにも情報満載!

市民活動、講座、イベント、作品展、企画展などの情報を掲載しませんか?

ヨコハマようり編集部
 ① 郵送 / 〒231-0023 横浜市中区山下町51-1 読売横浜ビル8F
 ② E-mail / info@yokohama-yomiuri.co.jp
 ③ FAX / 045 (201) 9749
 ※日時等変更になる場合もありますので、お確かめの上お出掛けください。

地域の料理を過替わりで 「JICA横浜でアフリカを食べよう!」

8月28日～30日に横浜で開催されるアフリカ開発会議(TICAD7)に因み、JICA横浜の港が見える「ポート テラス カフェ」では、アフリカ各国料理をランチ・プレートで提供中。週替わりで、地域ごとに3カ国の料理をワンプレートで楽しめる。アフリカをもっと身近に。

◆～9月1日(日) ランチ11時30分～14時(L.O.は30分前)
 ◆JICA横浜3階「ポート テラス カフェ」◆アフリカプレート 800円◆問合せ ☎045(663) 3251 JICA横浜代表

テレビは時代を映す鏡 「テレビとCMで見る平成ヒストリー展」

テレビ番組とCMで、平成という時代を振り返る。テレビコーナーでは、その年話題になった番組をパネルで紹介し、TV情報誌『TVガイド』の表紙も一堂に展示。また、CMコーナーでは、ACC受賞作品の中から、平成時代を彩った選りすぐりのCMを上映する。

◆～9月8日(日) 10時～17時 ※月曜休館(祝日の場合は翌日休) ◆放送ライブラリー 映像ホール・イベントホール ◆入場無料 ◆問合せ ☎045(222) 2828 同ライブラリー

異国情緒溢れる光の世界へ 横浜ベイクォーター「ランタンナイト」

夕暮れとともに、横浜ベイクォーターの屋上庭園「ベイガーデン」にはカラフルなランタンが灯され、幻想的な雰囲気にも包まれる。期間中、館内では土日を中心にウィンドーゼージョンの市や夜市を開催し、レストランやカフェでは話題の「夜パフェ」メニューが楽しめる。夏の夜を満喫しよう。

◆～9月8日(日) 点灯17時～22時 ※荒天中止(会場閉鎖)
 ◆横浜ベイクォーター屋上庭園「ベイガーデン」◆入場無料 ◆問合せ ☎045(577) 8123 同館

「一枚の切符から昭和のあの頃へ ～思い出す横浜のイベント、ニッポンの風景」

横浜都市発展記念館が所蔵する交通・観光関係の資料から、昭和の時代に登場した多彩な記念切符を展示する。絵や写真入りの記念切符は全国で数多く作成され、横浜を舞台にしたイベントや日本各地の観光名所なども描かれている。切符から、昭和に想いをはせるひと時を。

◆～9月23日(月・祝) 9時30分～17時(券売は30分前まで)
 ※月曜休館(祝日の場合は翌日休) ◆横浜都市発展記念館 ◆一般300円ほか ◆問合せ ☎045(663) 2424 同館

「ものづくりしようよ!～科学のチカラで ラジオから宇宙ロケットまで～」

家電から車、飛行機、船、宇宙ロケットまで、日本の「ものづくり」について紹介する企画展。展示や体験、ワークショップ、トークイベントなど、子どもも大人も楽しめる内容で構成され、夏休みの自由研究のヒントにも。小・中学生向け科学月刊誌『子供の科学』と共催。

◆～9月23日(月・祝) 10時～17時(入館は30分前まで) ※火曜(8/13)は閉館 ◆9/2・9/9～9/13休館 ◆三菱みなとみらい技術館 ◆観覧無料(入館料別途) ◆問合せ ☎045(200) 7351 同館

みなとみらいがヒートアップ! 「ピカチュウ大量発生チュウ! 2019」

6回目となる今年は、美しい夜景と最新テクノロジーを活かし、ピカチュウたちのパフォーマンスがさらにパワーアップ。過去最大級となる延べ2,000匹以上のピカチュウたちが、夜のみなどみらい地区をジャックする。みんな一緒に盛り上がりよう。

◆8月6日(火)～12日(月・振休) 主なプログラム19時～21時 ◆みなとみらい地区周辺 ◆参加無料 ◆問合せ ☎0120(049) 725 ポケモンカスタマーサポートセンター

子どもアドベンチャー2019 「オリジナル新聞を作ろう!」

市内の小・中学生を対象に、夏休み期間にいろいろな仕事や人との出会いの場を提供する「子どもアドベンチャー2019」。ニュースパークでは、新聞記者の仕事体験できる。パソコンで記事を入力し、写真入りのオリジナル新聞を作ってみよう(持ち帰り可)。予約不要。

◆8月15日(木)・16日(金) 10時～16時30分 ◆ニュースパーク(日本新聞博物館) 2階製作工房 ※天候状況等を鑑み、プログラムの実施可否は8/13以降HPに掲載 ◆参加無料(入館料別途) ◆問合せ ☎045(661) 2040 同館

多数のリクエストにこたえて 上映会「ミリキタニの猫(特別篇)」

世界で称賛されたドキュメンタリー映画「ミリキタニの猫」(2006年)と新作の短編「ミリキタニの記憶」を同時上映。ミリキタニと名乗る老人は、なぜニューヨークの路上で暮らし、猫を描き続けるのか。女性監督との出会いをきっかけに、彼の生き様が明らかに。申込み不要。

◆8月17日(土) ①10時～②13時～③16時 ※各回定員120名(当日先着)、開場は各30分前 ◆あすぷらざ5階映像ホール ◆大人400円、小中学生100円 ◆問合せ ☎045(896) 2121 同館

四季の森公園の自然観察会 「自然を訪ねて(昆虫を探そう)」

NPO法人全国森林インストラクター神奈川県会のメンバーが講師を務める自然観察会。園内の森林をはじめ、池や小川、あし原、草地、石垣などさまざまな環境に生息している多様な昆虫たちを探してみよう。夏休みの自由研究にもぴったり。対象はどなたでも。予約不要。

◆8月18日(日) 13時～15時 ◆県立四季の森公園 ◆当日管理事務所前集合 ◆参加無料 ◆問合せ ☎045(931) 7910 四季の森公園パートナーズ

車好き必見の人気イベント 「神奈川・横浜のりもの大集合! 2019」

消防車や白バイ、救急車をはじめ、油圧ショベルカー、レーシングカーなど、街で働く車から話題の車まで一挙に展示。間近で見られるだけではなく、記念写真の撮影や一部車両では乗車体験も。この機会に、車を通して交通安全や防災、環境保全についても学ぼう。

◆8月19日(月)～23日(金) 11時～16時30分 ◆入場無料 ◆パシフィコ横浜 展示ホールB前(トミカ博 in YOKOHAMA 隣接) ◆問合せ ☎045(315) 7026 同運営事務局

音楽堂アフタヌーン・コンサート 「合唱 meets ジャズ!」

マエストロ山田和樹氏のウィットに富んだトークと共に、東京混声合唱団と巨匠、山下洋輔氏によるフリージャズ対決が楽しめる。また、作曲家兼ピアニストの森田花央里氏が、なつかしい日本の歌をジャズアレンジで披露。平日の午後、ワクワクする時間を過ごしてみよう。

◆8月23日(金) 14時～(開場は30分前) ◆神奈川県立音楽堂 ◆一般3,500円、学生(24歳以下) 2,500円 ※全席指定 ◆問合せ ◆申込み ☎0570(015) 415 チケットかながわ

8 月

ショッピング情報

Shop Information

真っ青な空&眩しい太陽! 長い梅雨からハレて夏。新しい浴衣や水着で、祭に海水浴に、満喫しよう。

横浜タカシマヤ

8階催会場

- 横浜高島屋開店60周年記念～ひんやりスイーツの祭典～アイスワンダーランド 7日(水)～12日(月・振休)
- 婦人服エキサイティングセール 14日(水)～19日(月)
- 横浜高島屋開店60周年記念 第35回かながわ名産展 28日(水)～9月2日(月) ※各最終日は18時閉場

【営業時間】 8月無休 10時～20時
 8階レストラン街: 11時～22時30分 ☎045(311) 5111(代)

そごう横浜店

8階催会場

- 日本の職人芸展 6日(火)～12日(月・振休) ※最終日は18時閉場
- ムーミンマーケット2019 7日(水)～19日(月) ※最終日は17時閉場
- 手塚治虫版画展&アニメーションアート展 13日(水)～19日(月) ※最終日は17時閉場
- 期末ファイナルセール 21日(水)～26日(月) ※最終日は17時閉場

【営業時間】 8月無休 地下2階～8階: 10時～20時
 10階レストラン: 11時～23時 ☎045(465) 2111(代)

東急百貨店 たまプラーザ店

3階催物場

- 笹倉鉄平展 8日(木)～13日(火)
- 第45回 日本の職人展 15日(木)～20日(火)
- ハンズメッセ 22日(木)～28日(水) ※各最終日は17時閉場

【営業時間】 8月21日(水)は店休日 地下1階～5階: 10時～20時
 5階レストラン: 11時～22時30分 ☎045(903) 2211(代)

上大岡 京急百貨店

7階催事場

- 日本の技と工芸展 20日(火)～26日(月)
- お客様感謝 婦人・紳士・リビングバーゲン 28日(水)～9月2日(月)

地下1階食品催事場

- 宮城県うまいもの会 15日(木)～21日(水)
- 信州味の旅 22日(木)～28日(水)
- 福島県うまいもの会 29日(木)～9月4日(水)

【営業時間】 8月無休 地下1階～9階: 10時～ ※閉館時間はフロアによって異なります
 10階レストラン: 11時～22時 ☎045(848) 1111(代)

マークイズみなとみらい

ピカチュウ大量発生チュウ! 2019
 6日(火)～12日(月・振休)

横浜DeNAベイスターズを応援しよう!
 ～18日(日)～

抽選で観戦チケットやオリジナルグッズをプレゼント!

【営業時間】 8月無休 ※6日(火)～12日(月・振休)は下記営業時間と異なります
 物販店舗・4階フードコート: 10時～20時(金～日・祝・祝前日 21時迄)
 飲食店舗: 11時～23時 ※一部営業時間が異なる店舗がございます
 Orbi Yokohama(オービー横浜): 9時～21時※最終入場20時
 (金～日・祝・祝前日 22時迄※最終入場21時) ※6日(火)～18日(日)の営業時間は9時～22時(最終入場21時)となります ☎045(224) 0650(代)

青葉台東急スクエア

CLEARANCE SALE
 ～20日(火)～

青葉台東急スクエアではクリアランスセールを開催中!この夏の流行アイテムやグッズが大幅プライスダウン!

【営業時間】 8月21日(水) 休館日 ショップ: 10時～21時
 レストラン: 11時～22時30分(L.O.22時) ☎045(985) 8109(代)

プレゼント 応募締切 8月15日(木) 必着

応募方法 右記要領でご記入の上、ハガキ・Eメールで!

※応募者多数の場合は抽選となります ※当選発表は商品の発送をもってさせていただきます

ヨコハマようり個人情報取扱について
 読者の皆様からお預かりした個人情報について、「個人情報の保護に関する法律」に基づき、責任をもって管理いたします。当社への個人情報提供は、当選品の発送、案内状の送付等の目的にのみ使用いたします。ご本人の承諾のない限り、第三者に提供することはありません。いただいた内容は紙面で紹介させていただく場合がございます。

〒231-0023 横浜市中区山下町51-1 読売横浜ビル8F 読売横浜ビル8F 編集部 係

①希望プレゼント名(番号)
 ②名前・年齢
 ③〒・住所
 ④TEL
 ⑤ご連絡先
 ⑥興味があった記事
 ⑦備えて下さるグッズ
 ⑧ご感想・ご意見

present@yokohama-yomiuri.co.jp

1 「ゼラートワールドツアー・ジャパン2019横浜」 投票権付テイस्टング・チケット3組6名様

開催国で最も好まれるゼラートを選ぶコンテスト。日本全国から、予選を勝ち抜いた独創的なゼラート12作品が横浜に集結する。チケット1枚(4枚綴り)で、4種のゼラートを試食可。お気に入りを選んで投票しよう。日本のトップゼラートを堪能できる絶好の機会をお見逃しなく。

8月31日(土) 10時～18時、9月1日(日) 10時～17時
 大さん橋ホール 入場無料 ※投票権付テイस्टング・チケット(前売券1,500円、当日券1,700円) & 物販代は別途
 http://www.gelatoworldtour.com/ja/

2 国立西洋美術館開館60周年記念 松方コレクション展 招待券3組6名様

日本に美術館をという思いから1910～20年代にロンドンやパリで美術品を買い集めた神戸の実業家・松方幸次郎。世界に散逸した旧蔵の名作も含め、約160点を歴史資料とともに紹介する。長年行方分からなかったモネ「幻の睡蓮」を現存部分修復後、初公開!

～9月23日(月・祝) 9時30分～17時30分(金・土曜は～21時、入館は閉館30分前まで)
 国立西洋美術館 月曜休館(8/12、9/16・23は開館)
 一般1,600円ほか ☎03(5777) 8600(ハローダイヤル)

3 企画展「マンモス展」 ～その『生命』は蘇るのか～ 招待券5組10名様

2005年「愛・地球博」で700万人が熱狂した「ユカギルマンモス」をはじめ、近年ロシアの永久凍土から発掘された古代の動物たちの貴重な冷凍標本を世界初公開!「マンモス復活プロジェクト」を通じて、最先端生命科学の「今」と「未来」、その在り方を考える。

～11月4日(月・振休) 10時～17時(入場は閉館の30分前まで)
 日本科学未来館 火曜休館(8/6・13・20・27、10/22は開館)
 大人1,800円ほか ☎03(5777) 8600(ハローダイヤル)

4 いざという時に最適な 「ノザキのコンビーフ(100g×6缶セット)」6缶セット5名様

9月1日は「防災の日」。1948年発売開始以来、変わらぬ味の「ノザキのコンビーフ」は製造日から3年間常温保存ができるため、非常用の備蓄食品に最適。ご家庭のストック用だけでなく、非常用持ち出し袋に加えてみては?

2,656円(税込) 内容量100g×6缶 ☎03(5203) 1009 川商フーズ株式会社
 https://www.cornedbeef.jp

5 横浜ブルク13シネマご招待券& カフェ「OASE」のコーヒー 無料券5組10名様

映画の上映時間になるまで、カフェでくつろごう!横浜みなとみらいの景色を堪能できる穴場カフェでゆったりとしたひとときを。友達との待ち合わせなどにも便利。お得なモーニングセットもある。

JR桜木町駅直結(横浜営業所地下鉄桜木町駅徒歩2分)コレットマーレ6F
 カフェ営業時間 8時30分～22時(L.O.21時30分)
 ☎045(222) 6222(音声案内)

企画展『わたしのワンピース』50周年 西巻茅子展—子どものように、子どもとともに—

世を超えて愛される西巻茅子氏の絵本『わたしのワンピース』(1969年こぐま社)。背景に合わせて、ウサギのワンピースの柄が変わっていくファンタジーあふれる作品は、今年で刊行50周年を迎える。本展では、原画やラフスケッチなどの展示を通して、氏が描く色彩豊かでびやかな絵本の世界を堪能できる。

◆～9月23日(月・祝) 9時30分～17時(入館は30分前まで) ※月曜休館(8/12・9/16・9/23は開館) ◆神奈川近代文学館第2、3展示室
◆一般500円ほか ◆問合せ☎045(622)6666 同館



西巻茅子氏が登場した「湘南みうり」の記事はこちら!
www.shonan-yomiuri.co.jp/localinfo/sy/pdf_sy/sy/sy_20170901.pdf

メインロビーとラウンジ「シーウインド」 リニューアルオープン

横浜ベイシェラトン ホテル&タワーズは、メインロビーと2Fラウンジ「シーウインド」を改装し、7月17日にグランドオープン。“YOKOHAMA NAVY BLUE”をアクセントカラーに、そして“A World Gathering Place”(人々が集う場所)をコンセプトに、開放的でリラックスできる新たな空間へと一新。居心地の良さをぜひ体感してみてください。

◆横浜ベイシェラトン ホテル&タワーズ
◆問合せ☎045(411)1111



落ち着いた雰囲気の中、一人でも寛げる2Fシーウインド

ココロカ アップで 毎日をステキに♪ vol.58

ご先祖様の力～

夏本番、朝早くから賑やかに鳴くセミの声で目覚めたり、お天気の良い日はジリジリと太陽の陽射しが身体を焼き付けていくような暑さを感じます。

8月といえばお盆。日本人は古来、先祖の霊によって守られることによって幸福な生活を送ることができると考えていました。両親、祖父母、曾祖父母...というように辿っていくと私たち一人一人には必ず無数の先祖がいます。自分が存在するということは、多くの人たちの存在と支え、そして自然のさまざまな恵みによって生きて、生かされ

今があります。その先祖に対する感謝の気持ちが供養という形で表されたものが「お盆」。改めて「有り難い」「おかげさま」という感謝の気持ちで過ごしてみましょう。

感謝をすることによって日々の生活に価値を感じ満足度が上がります。また習慣化することによりストレス耐性が高まりレジリエンスも強化されていきます。幸福感、満足感、快感を感じると脳内快感物質が多く分泌され、脳を活性化、免疫力を高めたり、記憶力を高めたり、脳細胞が増加し認知症予防にもつながるとい研究発表もあります。感謝でこの暑い夏を乗り越えましょう!

心理カウンセラー 但野 真実子
株式会社ココロ 代表取締役
(横浜市西区平沼1-33-1 日新横浜ビル5階)
☎045-548-4156
インターネット放送局「わいわいテレビ」出演



ラグビーワールドカップ2019™



～開幕まであと1カ月!～

vol.12

横浜市市民局
ラグビーワールドカップ2019
推進課
☎045(671)4587



チケット第4次先着販売は8月10日(土)から!

8月10日(土)18時から、チケットの第4次一般販売(先着)が開始されます。観戦チケットが買えるこのチャンス。ぜひお見逃しなく!



「ウェブ・エリス・カップ」の由来について

世界中のラグビー選手が憧れ、この舞台に立つためならどんな努力も惜しまないというラグビーワールドカップ™。その優勝トロフィー「ウェブ・エリス・カップ」の名前にはラグビーの発祥と深い関わりがあることをご存知でしょうか。

1823年、英国のウィリアム・ウェブ・エリス少年が、当時の原始的フットボール(サッカーが生まれる以前の競技)の試合中、ルールを無視してボールを持って走り出しました。この少年が通っていた学校の名前が「ラグビー校」であったことから、「ラグビー」と名付けられたスポーツが誕生しました。

そして、ラグビーワールドカップの優勝トロフィーは少年の名を冠したものとなりました。



2019年8月30日(金)
～9月1日(日)の間、
ウェブ・エリス・カップが
神奈川・横浜にやってきます。

11月2日(土)に横浜国際総合競技場で行われる決勝で渡されるトロフィーを間近で見られる貴重なチャンス。一般公開については、詳細が決まり次第、WEBサイト「横浜ラグビー情報」でお知らせします。お見逃しなく!



TM © Rugby World Cup Limited 1986

ハッピー相続の ススメ vol.23

夫婦間での自宅の贈与につき、 大幅な改正がスタート。

民法(相続法)の改正により、令和元年7月1日から「夫婦間での自宅の贈与」につき、その扱いが大幅変更となりました。今回はこの概要をご紹介します。

夫婦で自宅に同居しているケースにつき、自宅を所有する方が亡くなった際に、遺産分割の協議で他の相続人から相続権を主張されても困らないようにと、事前に夫婦間で自宅の持分を贈与をして対策をする方がいます。

改正前の民法であれば、たとえ贈与をし

たとえ、「遺産の先渡しを受けた」とみなされるため、結果的には贈与を受けた配偶者の取得する遺産が少なくなってしまうというケースが散見されました。

これでは高齢の配偶者は、老後の資金に困窮してしまう恐れがあるため、民法の改正により、婚姻期間が20年以上の夫婦間での自宅の贈与につき、「遺産の先渡しを受けたと扱わない」とし、老後も安心して生活ができるようになりました。

今回の配偶者間での自宅の贈与につき、興味のある方は、司法書士や税理士に相談をすると良いでしょう。

テレビ東京「ガイアの夜明け」で特集
司法書士 長津田総合法律事務所
司法書士 高橋 欣也
横浜市緑区長津田5-1-12
☎0120-52-8349(9時～20時)



海上の楽園
にっぽん丸

8/7(水)・9(金)・16(金)・26(月)

客船入港情報
ピックアップ

入港予定、セレモニーに関する問合せ 横浜市港湾局客船事業推進課 ☎045(671)7272
<https://www.city.yokohama.lg.jp/kanko-bunka/minato/kyakusen/> 横浜市 客船・クルーズ

にっぽん丸(22,472総トン、全長166.6メートル、乗客定員524名)が真夏の横浜港に寄港する。大規模改装を経て、2010年3月に再デビューを果たしたコンパクトな船体には、クルーズの醍醐味が満載だ。

主な客船の入港予定

- 8月9日(金)・11日(日・祝)・16日(金)・19日(月) 飛鳥II
- 8月14日(水)・28日(水) マースダム
- 8月15日(木)・23日(金) ダイヤモンド・プリンセス
- 8月16日(金)・19日(月)・22日(木)・23日(金)・28日(水) びしゅいっくびいなす
- 8月21日(水) マジェスティック・プリンセス★

※横浜大さん橋国際客船ターミナル着岸予定
※★は大黒丸頭に着岸予定(見学者の入場不可)

今月の試合日程

Yokohama Professional Sports Teams

横浜市のプロスポーツチームを応援しよう!

Baseball
【横浜DeNAベイスターズ】セ・リーグ公式戦
(横浜スタジアム)
●8/9(金)・10(土)・11(日・祝)18:00～ VS 中日
●8/16(金)・17(土)・18(日)18:00～ VS 広島
●8/27(火)・28(水)・29(木)18:00～ VS 東京ヤクルト
●9/3(火)・4(水)・5(木)18:00～ VS 阪神

Soccer
【横浜F・マリノス】2019明治安田生命 J1リーグ
(日産スタジアム)
●8/17(土)19:00～ VS セレッソ大阪
(ニッパツ三ツ沢球技場)
●8/31(土)19:00～ VS ガンバ大阪

【横浜FC】2019明治安田生命 J2リーグ
(ニッパツ三ツ沢球技場)
●8/10(土)18:00～ VS 水戸ホーリーホック
●8/24(土)18:00～ VS 鹿児島ユナイテッドFC

庭木1本からお手入れOK!

見積無料

お約束

- 庭木1本より明瞭料金
- 土日でもOKです
- トイレはお借りしません
- お茶はご遠慮します

ヨコハマみうりご覧の方へ

生垣剪定幅1m(高さ2m)通常2,000円を(※税別)
先着10名様1,000円

1本からのお庭サービス
ガーデンエクステル

横浜北支店 都筑区茅ヶ崎東 5-13-21
横浜湾岸支店 横須賀市衣笠栄町 1-55
横浜南支店 戸塚区戸塚町 2834

営業時間 9:00～17:00
年中無休 ☎045-532-3709

全メーカーのミシンのほとんどが修理可能、何でもご相談ください

ミシン一筋39年、ファミリーミシン

長年愛用してきたミシンが動かない、縫い目がとぶ、針が折れるなど不具合を感じたら、ぜひ一度ファミリーミシンにご相談ください。スタッフが伺いし、その場で故障の原因を調べ、丁寧に説明いたします。

部品交換や修理が必要な場合は、別途お見積りいたします。

出張調整サービス(横浜全域) 限定先着30名様 1,500円(税込) 8/31まで

新品 ジャノメミシン N-3555
コンパクトボディに本格的機能がつき、初めての方にもおススメ
19,800円(税別) 下取りがあればさらに3,000円引き

ミシンの販売もごできます!

ミシンのサービスショップ ☎0120-663-933
ファミリーミシン 千葉県花見川区花園1-20-13

受付時間 9:00～19:00 年中無休

Facebook @familymishin
Twitter

美意識高めの女優やモデルに愛用者急増中!?

100%天然アナツバメの巣まるごと美容ジュレ

香港マダムが爆買いする

日本ブランドの美容食品とは?



※写真は美巣16(食べるタイプ)です。17,500円(5個入り・税別)

楊貴妃をはじめ、アジアのセレブリティが美容と健康のために食してきた「ツバメの巣」。この秘宝的な高級食材をまるごと使った日本ブランドの美容ジュレが話題を集めている。本場、香港のマダムたちも箱買いするほどの人気で、食べる、肌にも体にも驚くほどの変化が現われるのか…。

通販ライター/安藤ナツ

先日、香港在住の友人から、突然の国際電話が、「日本の会社が作っているツバメの巣の美容ジュレがすごく良いらしいの。お金振り込むから、送ってくれない?」

何でも知り合いのマダムから薦められて、試しに食べてみたところ「信じられないくらい頬がプリプリ、肌ツヤ々!」毎日食べている70代のマダムは、40代前半にし

「見えないのよ!」

「ちょっと待ってよ。そもそもツバメの巣って中国の高級食材じゃなかったっけ?疑問に思ってたけど、現地市場に出回っているツバメの巣のほとんどは偽物か養殖らしい。化学薬品を使っている目だけそっくりに仕上げたものも多く、地元セラブは絶対に口にしないのだとか。」

「その点、日本製は安心よね。この間は半年分くらい箱買いしてる奥様がいて、びっくりしたわ!」

ローヤルゼリーの200倍!*
本物ならではの美容効果

その美容ジュレ『美巣16』は、ツバメの巣の中でも、特に希少価値が高いマレーシア産の天然アナツバメの巣を100%使用。社長自ら現

地の洞窟に赴いて採取した、マレーシア政府からも認められた「天然ものを証明できる唯一のツバメの巣」食品なのだとか。

栄養価も段違いで、細胞レベルで若々しさを生み出す「糖鎖(シアル酸)」がローヤルゼリーの約200倍も。また、肌の再生を促す「EGF」や「FGF」も豊富。さらに白キクラゲ抽出物やフィッシュコラーゲン等を加えて、やさしい糖でまろやかな甘さに仕上げた、まさに美とエイジングケアのパーフェクトスイーツ。

こんなの20年ぶり! テカリさえ感じるほど

彼女に送るついでに、私も一箱購入、試してみると…。可愛らしい小瓶にぎゅっ詰まったツバメの巣は、ぷるぷるした食感がクセになりそう。

朝、パチッと目が覚めるようになり、鏡を見ると肌がパツと明るく、頬にはプリプリした弾力が!潤いが内側からじゅわ〜と染み出してくる感じで、20年ぶりにテクカリさえ感じるほどの艶やかさ。

悩みのタネだった目元のたるみや小じわも普段ほど気にならず、スキップしたくなるような体の軽さがず〜と持続。食品だか



「美巣」の中で、最も重要な成分が「シアル酸」。女性が美肌と健康を保つ上で欠かせない今、注目されている成分だ。

ら吸収が早いのか?とにかく今までにない実感力に感激!普段から美意識が高い女優やモデルの間でも愛用者が急増中という『美巣』こそぞ!という日のために、ぜひ。

※1「ローヤルゼリー」は研究開発費



喜多村容子さん(65歳)
※個人の感想になります

体調よく、爪や髪までツヤツヤ。 頬のくぼみも気にならなくなりました

食べるタイプを毎日頂いております。少しお値段は張りますが、周りのお友達が年齢のせいもあって体調を崩したり、病気になるなり、私一人ピンピンしています。

肌や髪、爪までツヤツヤ。寝不足や疲れがひどい時に出ていた頬のくぼみも気にならなくなりました。『美巣』って本当に凄いですね。

※2 “天然もの”を保証された、唯一の燕の巣食品



『美巣<ブース>』
ゼリースティック

たっぷり1週間
お試しセット (12g×7本)
※1家庭1セット限り

初回購入の方のみ
3,798円(税別・送料込)相当

特別お試し価格

2,980円(税別) 送料
無料

※本品(30本入り・約1ヵ月分)13,500円(税別)。定期コースは10%OFF 12,150円(税別・送料別)

人工甘味料、保存料、着色料 すべて不使用

※パッケージは予告なく変更場合がございます。



マレーシア政府協力の元、日本で初めて「燕の巣」の直仕入れを実現。品質は保証付です。 ←マレーシア政府より授与された天然証明書

老け肌に速攻アプローチ! 「糖鎖」の力。

燕の巣の三大美容成分が、お肌の再生を促し、ハリ・潤いを呼び戻す



オスのツバメが30日間唾液を固めてつくるといふ燕の巣は、細胞間の伝達物質「糖鎖(シアル酸)」の宝庫。「EGF」「FGF」がコラーゲンを作って増やし、「糖鎖(シアル酸)」がそれらを必要な場所に誘導することで、シミ・シワ・たるみなどの年齢トラブルへアプローチしてくれる。コラーゲンやプラセンタ単体で実感できなかった方も。

唾液中のシアル酸含有量の比較 (mg/100g)

ヒトの唾液	5mg	ローヤルゼリーの 200倍!
ローヤルゼリー (ミツバチの唾液)	50mg	
燕窩 (ツバメの唾液)	10,000mg	

美巣1週間お試しセットのご注文・お問合せは

お電話 0120-557-213

●携帯電話も無料。受付時間9:00~21:00 年中無休

FAX 092-406-4565 24時間受付

電話でお申し込みの際に
右記お申し込み番号を
必ずお伝えください。

お申し込み番号 ヨコハマよみうり1908

通常送料648円(定期コースは無料)。お届けはお申込み受付後1週間前後。お支払いはクレジットカード、代金引換(手数料別)、NP後払い(手数料324円)にて。※お客様の個人情報は当社からのご案内以外の目的には使用致しません。<全額返金の保証>ご満足いただけない場合には45日以内に連絡頂き、商品を送戻頂ければ、使用後でも商品代金のみ全額返金いたします。※初回購入の方のみ。返送料はおお客様負担。※FAXでご注文の方は、①お名前(フリガナ)②住所③生年月日④お電話番号⑤商品名・個数⑥お支払い方法(カード、代金引換、NP後払い)⑦お申し込み番号をご明記ください。

エムスタイルジャパン株式会社 〒810-0041 福岡市中央区大名1-14-45

https://www.bi-su.jp/

美巣 検索

グリーンテラス葉山 小林礼さんがレクチャー



初心者でも挑戦しやすく育てやすい多肉 自分の可愛い寄せ植えを作ってみませんか?

用意するもの

- お好みの鉢…底に穴があいているもの
- ネット…穴の上に敷きます
- 鉢底石・鹿沼土の細粒
- お好みの苗…今回はエケベリア属とセダム属を使用
- シャベル・ピンセットなど



植え方

- 1 鉢底石を全体の1/3程度、鹿沼土細粒を鉢のふちまで入れます
- 2 下から流れ出るまで、水をたっぷりかけてください
- 3 まずはエケベリアの根を残して下の葉を取り除いて配置。2つ目を対角線に置くことで動きを出しましょう
- 4 手前には小さなセダムを挿す感じで配置しましょう

5 背の高いもの、明るい色のものは奥に、紫や黒など重い色のものは手前に配置します

6 全体が埋まってきたら、ピンセットを使って小さなセダムで手前の隙間を埋めて補強しましょう

★水やりは1週間に一度くらい、たっぷり。日が当たる窓際やベランダなどに置いて、苗が伸びてきたらカットして全体の高さを調節してください。



グリーンテラス葉山
横須賀市芦名2-1303-1 ☎046-856-8701
協力 グリーンテラス葉山

2014年7月より掲載が始まりました「読んでなっとく!横浜の歴史」は、2019年7月をもちまして、掲載を終了いたしました。

今までご愛読いただきました皆さまには深く御礼申し上げますとともに、この度のご案内となりましたことを心よりお詫び申し上げます。

バックナンバーは「ヨコハマよみうり」HPにてご覧いただけます。

9/30まで 遠赤外線やマイナスイオン効果で夏の冷え対策、暑い夏こそ岩盤浴

岩盤浴「石のなごみ」は、約41℃に温められた「聖石」とミネラルが多く含まれる「富士山溶岩石」の2種類のベッドがあり、たっぷり出るサラサラの汗には美肌効果を高める効能も。体質改善・体内浄化・ストレス解消などさまざまな効果も期待できます。温泉と岩盤浴で夏の疲れを癒しませんか。タオルや浴室着、ミネラルウォーター付きなので手ぶらでOKです。

クーポン ゆったりデトックス (9:30~19:00) ☎2019/9/30

- 岩盤浴60分 4,300円→3,000円 90分 5,100円→3,500円
- 岩盤浴ご利用でランチビュッフェ10%OFF

※上記時間には着替え・シャワーの時間も含まれます ※消費税・入湯税100円別途 ※他クーポン、割引との併用不可 ※クーポン1枚で6名様まで利用可 ※当日クーポン提示

Hilton 小田原リゾート&スパ
TEL 0465 (28) 1219

8/31まで 伊勢海老と鮑を盛り込んだ濱風会席 (9品)

毎年恒例! お一人様 **9,300円** +2,000円で2時間飲み放題つき!

日本庭園を臨む閑静な店内で四季折々の日本料理を

彩り御膳 (平日限定)	2,450円
御昼食 花みずき御膳 (平日限定)	3,450円
にしき御膳	4,750円

※表示価格は税込
ランチ / 11:30~15:00 (L.O.14:00)
ディナー / 17:00~22:00 (L.O.21:00)
※土・日・祝は21:00 (L.O.20:00)

ご予約時「ヨコハマよみうり」を見て「お伝えください」
ワンドリンクサービス (アルコール含む)
※1枚で10名様まで ☎2019/8/31

日本料理 **桂川** ☎045(312)2213 ホテル横浜キャメロットジャパン6F 横浜駅徒歩5分
横浜市西区北幸1-11-3 (JOINUS BI 西口中央通り「南12番出口」)

ともにつくる vol.59

共創横濱

横浜市教育委員会事務局
健康教育課
×
株式会社テクノシステム

横浜市では企業、NPO、自治会町内会など皆さまとの対話を重ね、新たな価値を創り出す「共創」の取り組みを行っています。
☎045 (671) 3995 共創推進課
www.city.yokohama.lg.jp/business/kyoso/kyoso-info/kyoso.html

備えて安心!子どもたちの熱中症対策

熱中症リスクが高まる夏。横浜市では、夏の暑さ対策への取り組みを強化している。

教育現場においては、今年度より横浜市教育委員会事務局が「横浜市立学校熱中症対策ガイドライン(試行版)」を策定。気温、湿度、輻射熱を合わせた暑さ指数(WBGT)を計測できる機器を各校に配布し、暑さ指数に合わせた活動指針を示している。

そんな中、横浜に本社を置く株式会社テクノシステムは、7月に市立小・中・高・特別支援学校全510校へ経口補水液1ケース(500mlペットボトル24本入り)ずつを寄付した。各校では、保健室等に経口補水液を備え、子どもたちの熱中症対策に役立てる。同健康教育課の稲葉氏は「夏休み中もプール教室や部活動があり、経口補水液を常備することは大きな安心になる」と話す。

人々の暮らしに欠かせない水・食・電気



7月11日(木)に目録が渡され、感謝状贈呈式が行われた。右が(株)テクノシステム代表取締役 生田尚之氏、左が鎌倉教育長

(再生可能エネルギー)を事業の3本柱に据える同社は、災害時にライフライン確保のための支援等も行ってきた。専務取締役の久宗氏は「地元横浜で、災害級の暑さへの備えの一助となれば」と寄付への想いを語る。

また、同社は国連サミットで採択されたSDGs(持続可能な開発目標)の理念を積極的に推進。「経口補水液をきっかけに、「気候変動に具体的な対策を」、「質の高い教育をみんなに」などSDGsの考えを子どもたちや地域にも広めたい」と久宗氏は話す。

夏本番。皆さんも熱中症対策は万全に。

ヨコよみ みんなのおたより

孫がMay Jさんのアナ雪の歌が大好きです。ディズニー映画のエンドソングを歌う夢を叶えた、意志の強さに心打たれました。これからも応援しています。

泉区 K

活字ならではの情報がうれしいです。活字はいいですね~!!

泉区 F

各地で夏祭りが盛んですね。合わせて花火大会も多く、夏の楽しみの一つでもあります。この頃のお天気がスッキリせず、開催が心配です。花火師の皆さんのご苦労が夏の夜空の花火とともに華開きますように...

神奈川区 N

盆踊りの定番といえば「東京音頭」。祖母が送ってくれた浴衣の柄が気に入らなくて、ふくれっ面で友だちと盆踊りに行ったことを覚えています。祖母の気持ちを考えることもない小学生の頃でした。

緑区 H

アンケート結果発表!「好きな盆踊りの曲目」

第1位は「炭坑節」。初めて踊った曲だったから覚えている、という方が多数いらっしゃいました。2位は「東京音頭」。ヤクルトスワローズの応援でもおなじみです。3位は「ソーラン節」でした。意外だったのは、住んでいる区の音頭を挙げている方が多かったこと。そして「よこはまアラメ音頭」がじわじわ人気になってきていること!さあ、今夜はどこで踊りますか?次回のお題は「備えてますか?防災グッズ」です。

※ヨコハマよみうり編集部では、皆さまからいただいたおたよりすべてに目を通し、紙面づくりに生かしております
※ペットでも、風景でも...おもしろ写真大募集! info@shonan-yomiuri.co.jpまで ※掲載された方に粗品をプレゼント!

訳あり南高梅 見た目は悪くても味は一級品! **本場の紀州南高梅をお楽しみ下さい。**

数量限定 **500セット** **900円** (税別) **たっぷり270g**

2個お買い上げで **梅漬の素500ml 1本プレゼント!!**
さらに3個お買い上げで **初回限定 送料無料!!**

送料700円(税別)
「うす塩味梅干し」、「はちみつ小町」、「昔ながらのしそ漬」、「はちみつかつお梅」、「ほのか」の中から好きな味をお選び下さい。

紀州産南高梅270g

お申し込みはお電話で 受付時間9:00~18:00
050-8890-8908 商品番号 ICE2600

※お届けは、ご注文頂いてから約10日※お支払は商品到着後1週間以内に郵便振替・コンビニ支払・代引き(代引手数料税別200円、但し初回のみ代引手数料無料)・クレジット払いでお支払い下さい。(事前連絡が必要で、こちらで指定させていただく場合がございます)※万一不良の場合は、返品・交換は商品到着後10日以内に必ずご一報のうえご連絡ください。お客様の都合による返品・交換は送料お客様負担となります。また開封済商品は性質上返品・交換に対応いたしかねます。※お預かりした個人情報は、商品の発送以外に商品サービスなどのご案内のために使用させていただきます。お客様相談ダイヤル ☎0120-29-7581

和 歌山県紀州みなべより、とてもお徳な選べるくずれ南高梅をご紹介いたします。紀州南高梅は皮がうすく肉厚でふっくらとろけるような果肉が、

自慢です。今回はその南高梅のなかで皮が破れてしまった訳あり南高梅をお値打ち価格でお届けします。この機会に是非、お試しください。

ほのか (塩分約5%)
はちみつかつお梅 (塩分約10%)
うす塩味梅干 (塩分約10%)
はちみつ小町 (塩分約8%)
昔ながらのしそ漬 (塩分約20%)

少し皮が破れていますが味は1級品です。

せきもとフーズ株式会社 ☎645-0001和歌山県日高郡みなべ町東吉田408-6



Yokohama Yomiuri Playguide

ヨコよみプレイガイド

Tel.045-201-9748 www.y-playguide.com/

夏季休業 8月13日(火) 8月15日(木)

横浜で行われる公演を中心に、さまざまなジャンルのチケットを取り扱っております。ぜひご利用ください。

電話受付: 10時~18時(土日祝を除く) 電話が繋がりにくい場合がございます。ホームページからのお申込みをご利用ください



三遊亭兼好独演会 「浜辺の兼好」 公演迫る!

8月25日(日) 18:00開演 横浜にぎわい座・芸能ホール 全席指定3,600円



東儀秀樹×古澤巖×coba コンサートツアー 2019 TFC55 Limited Edition

8月31日(土) 16:30開演 神奈川県民ホール S席7,000円(売完) / A席6,500円



杏里 ANRI LIVE 2019 ~さあはじまるよ! ANRI CITY POP TOUR ~

9月1日(日) 17:00開演 神奈川県民ホール 大ホール 全席指定6,200円



沢田研二 LIVE 2019 「SHOUT!」

9月5日(木) 17:00開演 パンフィコ横浜 国立大ホール 全席指定8,000円



元中日ドラゴンズ監督・ゼネラルマネージャー 落合博満 講演会 2019 オレ流野球の真実、決断=実行

9月21日(土) 13:30開演 横浜・関内ホール 大ホール 全席指定3,780円



ニニ・ロツソ メモリアルコンサート 2019

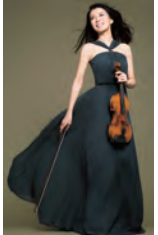
9月18日(水) 13:30開演 横浜・関内ホール 全席指定7,000円



トランペットの詩人ニニ・ロツソ 最後の愛弟子マウロ・マウル

川井郁子 100年の音楽コンサート

9月23日(月・祝) 13:00開演 神奈川県民ホール 小ホール 全席指定5,500円



KAORI PARADISE 2019 (岸谷香)

10月4日(金) 18:30開演 横浜・関内ホール 大ホール 全席指定6,000円



加山雄三コンサートツアー 2019-20 START

10月5日(土) 17:00開演 神奈川県民ホール 全席指定8,000円(残席僅か)



もうすぐ45周年! 岩崎美奈コンサートツアー ~残したい花について~

10月6日(日) 相模女子大学グリーンホール 大ホール 11月10日(日) よこすか芸術劇場 各日17:30開演 各日全席指定6,300円



野村萬齋 狂言の夕べ 座間公演

10月9日(水) 18:30開演 ハーモニーホール座間 大ホール 全席指定5,500円



東京キューバンボーイズ ~マンボ No.5 ~

10月22日(火・祝) 13:30開演 横浜みなとみらいホール 大ホール 全席指定5,000円



三遊亭白鳥独演会 白鳥ジャパニ Vol.6 in 横浜 ~こんな日だからこそお祝い落語~

10月22日(火・祝) 13:30開演 横浜にぎわい座・芸能ホール 全席指定3,600円



吉幾三 コンサート 2019

10月25日(金) ①14:30開演 / ②18:00開演 カルッツかわさき(川崎スポーツ文化総合センター) 各回SS席7,000円



芸能生活 10+27 周年! いっこく堂 スペシャルライブ

10月26日(土) 14:00開演 横浜・関内ホール 大ホール 全席指定4,800円



三浦祐太郎 Live Tour "47 MELODIES"

10月26日(土) 14:30開演 横須賀市文化会館 大ホール 全席指定5,000円



秋川雅史 クラシック・コンサート 2019

11月1日(金) 13:30開演 鎌倉芸術館 小ホール 全席指定5,700円



50th Anniversary トワエモワ & 白鳥英美子 コンサート ~時は変るとも~

11月9日(土) 16:00開演 相模女子大学グリーンホール 全席指定6,500円



布施明 AKIRA FUSE LIVE 2019-2020

11月10日(日) 17:30開演 藤沢市民会館 大ホール 全席指定6,800円



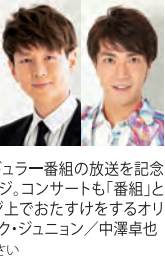
美輪明宏 ロマンティック音楽会 ~レトロな宵を~

11月10日(日) 17:30開演 相模女子大学 グリーンホール 大ホール 全席指定7,200円



チャンネル銀河新レギュラー番組スタート記念 「パクタクおたすけ隊」コンサート

11月13日(水) 15:30開演 横浜・関内ホール 全席指定6,000円+消費税



フォレスタコンサート in 横浜

11月26日(火) 14:00開演 横浜みなとみらいホール 全席指定5,800円



野口五郎 GORO NOGUCHI CONCERT TOUR 2019 Songs For You ~歌達を貴方へ~

11月30日(土) 17:00開演 神奈川県民ホール 全席指定6,800円



雪・月・花 ~新演歌三姉妹~コンサート

12月2日(月) ①14:00開演 / ②18:00開演 神奈川県民ホール 各回SS席6,500円 / S席5,500円



小椋佳「歌談の会」

12月4日(水) 16:30開演 神奈川県民ホール 全席指定6,200円



2020 イルカ ほのぼの NEW YEAR コンサート

2020年1月4日(土) 15:30開演 横浜・関内ホール 全席指定6,700円



財津和夫コンサート2020 with姫野達也~All Izz Well~

2020年1月26日(日) 17:30開演 神奈川県民ホール 全席指定7,000円



チケットのお支払い・お渡し方法 発券手数料100円(1枚につき)申し受けます

横浜老舗名鑑



暮らしに花を添えて146年 宮崎生花店



1 関東大震災直後に建てられたレトロモダンな店舗。スタジオジブリ制作のアニメ映画『コクリコ坂から』の坂道のシーンにも登場する。写真中央は5代目宮崎寛己さん。



1 ブーケを届けた新婦から贈られた写真



1 1937(昭和12)年頃、開港記念パレードの装飾。カメラ好きだったおじいさまが撮影



1 店内併設の「HAHA CAFE」



1 月に1回ほどコンサートを開催。フェイスブックで告知する

元町から山手へ上がる代官坂に佇む宮崎生花店。創業は横浜開港から14年後の1873(明治6)年。当時、関内内は商社が集まり山手は外国人居留地で、通勤路として人通りも多かった代官坂。初代は、造園業が盛んだった東京の梅屋敷から出て来てここで外国人のための洋花店を開き、店は代々引き継がれてきた。結婚式のためのブーケ作りをはじめ港に着く船の装飾や、夫から妻へ贈られる花のお届け、また街中をあげて祝ったという開港記念日の山車の花飾り。戦後はクリフサイド(ダンスホール)のお客さんへも花を届けた。

5代目を引き継いだのは宮崎寛己さん。明治から続くこの店を簡単に閉めてしまいたくないと一念発起、「若い方にも気軽に花屋に足を運んでほしい」と自身の子育ての経験を生かし、子ども連れでも気軽に入れるカフェを併設した。「花に囲まれてくつろいで、帰りに花を手にとってもらえれば」。お洒落な中にも懐かしさを感じホッとする店内。8月のお薦めの花はヒマワリで、大輪・小輪、色合いもさまざまな新種が楽しめる。せわしない日常にそっと花を添えたい。

◆横浜市中区元町2-108 ◆9時～19時(カフェL.O.18時)火曜休 ◆☎045(681)8701

6軒目 ふらっと横浜純喫茶

『喫茶室 珈琲園』

弥生台駅の南口ロータリーを抜けて南へ少し行くと、緑に包まれた建物がある。昭和58年創業の「喫茶室 珈琲園」だ。2代目の瀬川和駿さんがお母様と切り盛りする。里山があり、豊かな自然が残っている弥生台。この地に溶け込むような木目調デザインの店内には、地元産の梅や湘南ゴールドなどで作られた自家製シロップの瓶が並んでいた。自然が好きだという瀬川さんは、農作業ボランティアや里山の保全活動にも携わり、積極的に地産地消に取り組んでいる。繋がりの深い地元農家から届く新鮮な野菜を使ったメニューをランチなどで楽しめるほか、店頭で野菜の販売をすることも。

コーヒーは注文を受けてから豆を挽き、



賢沢ダッチアイスコーヒー 手作りシフォンケーキ(400円)には生クリームと自家製ジャムが添えられる



花壇の青々とした緑が迎えてくれる種類や焙煎によってドリップ式・サイフォン式・ダッチ式から最も適した方法で淹れるのがこだわりの。瀬川さんの「珈琲豆が持っている本来の実力を引き出してあげるのが自分の役目」という言葉が印象的だった。

瀬川さんが目指すのは、人と人、お客さんと農家、人と自然とを繋ぐ喫茶店。これからは素朴で個性的なメニューと、誰もがくつろげる空間を提供してくれるだろう。



あざやかな手際でサイフォン式コーヒーを淹れる瀬川さん

◆横浜市泉区弥生台26-5 ◆10時～19時、火曜休 ◆☎045(812)3131

生涯学習公開講座 レベル不問、手ぶらで参加できます!

ペン画で描く動物画

カラーインクとペンを使って動物を描きます。写真とは違ったリアルな表現で、ペットの肖像画を描いてみませんか。初心者の方にもおすすめの講座。受講者全員に「ペン画スタートセット」をプレゼント!

申込締切 **8/16** 定員12名 受講料全5回 14,000円

1回目 9/1	カラーインク、ペン画の特徴、作例の説明、下図を描く
2回目 9/22	着色(薄い色から徐々に)
3回目 10/27	着色(だんだん濃い色に)
4回目 11/17	着色～完成
5回目 12/1	仕上げ、講評

日曜日 9:30～12:30

学校法人トキワカ学園 横浜美術大学 YOKOHAMA UNIVERSITY OF ART & DESIGN

デッサン/油絵/水彩画/日本画/銅版画 陶芸/木工/漆/大理石彫刻 etc...

問合せ・申込み ☎045(963)4105 横浜市青葉区鴨志田町1204 横浜美術大学 生涯学習

話題のひざ軟骨の再生医療 数少ない 厚生労働省再生医療届出施設

人工関節になる前に 手術しない最新治療

ひざ・股関節の痛みに対し、湿布や注射での治療に満足していませんか? 当院では、すり減った関節の軟骨再生を目指す「幹細胞治療」を行っています。副作用が少なく、日帰り通院で治療ができるのがメリットです。症状に合った治療法をご提案させていただきます。

院長 磐田 振一郎 (H18年慶應義塾大学医学部卒業、H16年東京大学工学部卒業、整形外科専門医、再生医療認定医、日本ホリスティック協会認定インストラクター)

リソークリニック 診療時間: 月・火・水 10:00～18:00, 土 9:00～12:00, 木・金・日 休診

治療メニュー(保険外診療) ※全て税抜き価格
 幹細胞治療(再生医療) 150万円～
 成長因子注入(PRP-FD) 18万円～
 ペインキラー(PK)注射 5万円～

日帰り治療! 初診カウンセリング 2,000円受付中!

まずはお問い合わせください。 ☎0120-954-898 完全予約制 保険外診療

詳しく知りたい方には、無料の説明動画(DVD)をご用意しております。

リソークリニック 検索 ドクターの無料メール相談 sodan@riso-clinic.com

〒100-0011 東京都千代田区千代田1-1-1 帝国ホテル東京本館4階 TEL03-6268-8528 FAX03-6268-8527

Yokohama Yomiuri

ヨコハマよみうり

40万部 市内全域にPR!!

●お店の宣伝 ●生徒さんの募集 ●イベント告知 など

お問合せ ☎045(651)5010 ヨコハマよみうり編集部

東急不動産HDグループのシニア向住宅 クレールレジデンス横浜十日市場ケアフロア(介護) グランクレール

健康に配慮した お食事※1

※1 お食事は有料、予約制。キャンセルは3日前までとなります。

リビングダイニング

看護師・介護士 24時間常駐

※2 看護・介護に関わる職員体制は物件概要をご覧ください。

ケアフロア オープン 無料見学会 予約制

8/9(金)～18(日) 各日/①11:00～②14:00～

下記フリーダイヤルまたはHPよりお申込みください。 HPからはこちら

【クレールレジデンス横浜十日市場 物件概要】●物件名/クレールレジデンス横浜十日市場●所在地/神奈川県横浜市緑区十日市場町1258番92●交通/JR横浜線「十日市場」駅徒歩7分(約500m)●総戸数/181戸(シニアフロア91戸、ケアフロア90戸、うち募集対象戸数30戸)●構造/鉄筋コンクリート造 地上9階建うち、シニアフロア地上5階から9階、ケアフロア地上2階から4階●土地・建物の権利形態/土地:賃借(定期借地権(期間:2070年1月30日まで(解体期間含む))),建物:事業者所有●建築年/2018年●居室区分/全室個室●入居時費用/【ケアフロア】○前払金840万円～1,764万円(前払方式の場合)※入居時の年齢及びお部屋のタイプにより異なります。○敷金435,000円～1,245,000円(月払方式の場合)●月家賃/【ケアフロア】140,000円～210,000円(月払方式の場合)●月額費用(前払方式・月払方式共通)/【ケアフロア】管理費50,000円、サービス費54,000円、介護支援サービス費86,400円、食費55,080円●グリーンバンププロジェクトに伴うエリアマネジメントに要する費用として、別途エリアマネジメント費250円(1戸あたり)がかかります。●損害保険料/入居に際し、別途、事業者指定の家財等の補償への加入が必要であり、保険料(ご入居者の選択により年額5,500円から16,450円)を保険会社にお支払いいただきます。●その他費用/本物件が有料で提供する選択サービス(食事サービス、家事援助サービス、交流促進支援サービス)をご利用いただいた場合には、追加利用料がかかります。●専有面積/【ケアフロア】18.00㎡～24.00㎡(1R)●户型/サービス付き高齢者向け住宅●居住の権利形態/終身建物賃貸借方式●利用料の支払方式/選択方式(前払方式、月払方式)●入居時の要件/【ケアフロア】入居時要介護●介護保険/外部の在宅サービス利用可●介護に関わる職員体制/【ケアフロア】2.5:1以上、週39時間換算で常勤介護職員16人(常勤16人、非常勤0人)、看護職員5人(常勤5人、非常勤0人)、左記のうち、要介護者等対応は介護職員11人(常勤11人、非常勤0人)、看護職員5人(常勤5人、非常勤0人)、(夜勤帯20時～翌7時00分は、介護職員1人、看護職員1人配置。また、休憩等による最少時は介護職員1人、看護職員0人、又は介護職員0人、看護職員1人)(2019年6月1日現在)●高齢者生活支援サービスを提供する者の人数/【ケアフロア】総人数33人(状況把握サービス・生活相談サービス27人、介護に関するサービス19人(状況把握サービス・生活相談サービス・生活相談サービス・介護に関するサービス2人、食事の提供に関するサービス4人、家事に関するサービス2人、心身の健康の維持及び増進に関するサービス3人(状況把握サービス・生活相談サービス・生活相談サービス・介護に関するサービス2人、食事の提供に関するサービス1人、心身の健康の維持及び増進に関するサービス0人))(2019年6月1日現在、非常勤・外部委託含む)●貸主・事業者/東急不動産株式会社、宅建業法による免許番号:国土交通大臣(16)第45号、公益社団法人首都圏不動産公正取引協議会会員、一般社団法人不動産協会会員●代理・管理運営・広告主/株式会社東急イライフデザイン(東急不動産株式会社連結子会社)東京都港区南青山二丁目6番21号、電話:03-5414-1900、宅建業法による免許番号:国土交通大臣(3)第7716号●終身建物賃貸借方式を採用していますが、ご入居者が入居契約に定める義務に違反した場合や都道府県知事の承認を得た場合には、契約を解除させていただきます。またご入居者が病院に入院し又はご入居者の心身の状況に変化が生じた後に、ご入居者と事業者が入居契約の解約について合意した場合には、契約が終了します。●広告有効期限:2019年9月末

見学会のご予約 お問合せ クレールレジデンス横浜十日市場 神奈川県横浜市緑区十日市場町1258番92 ☎0120-109-390 営業時間/9:00～17:00 東急不動産 東急イライフデザイン